



Ejemplo De Un Día En La Vida De Un Estudiante De La Escuela Primaria Durante COVID-19

1

7:15 - 7:30 a.m.
Angela va a la escuela.



2

7:30 - 7:55 a.m.
Angela entra al edificio y se toma su temperatura en la puerta principal con su máscara puesta. Angela procede a un área designada para desayunar (salón de clase o cafetería). La escuela practicará distanciamiento social en la mejor manera posible.



3



8:00 - 11:00 a.m. (Instrucción de la mañana)

- Angela se lava las manos antes de entrar a la clase.
- Angela entra al salón de clases y encuentra su asiento para la instrucción.
- Angela lleva su máscara puesta.
- Angela recibe instrucción de su maestro con auriculares puestos y ella inicia su sesión en TEAMS (el maestro puede estar enseñando en persona o maestro puede estar en casa enseñando virtualmente)
- Angela recibirá instrucción sincrónica y asincrónica.
- Durante la instrucción de la mañana, Angela irá al baño para lavarse las manos.

* Sincrónico - aprendizaje juntos
Asincrónico - aprender de forma independiente

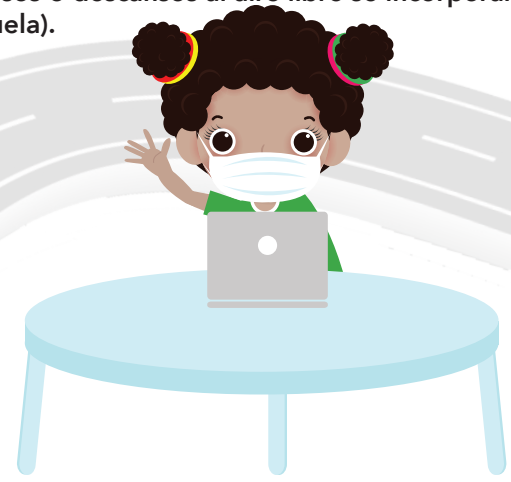
4

- 11:00 - 11:30 a.m.
- Angela se lava las manos y almuerza en el salón de clases o en el área designada.
 - Después del almuerzo, Angela se lava las manos y regresa al salón de clases.



5

- 11:30 a.m. - 3:00 p.m.
- Angela volverá a iniciar sesión en TEAMS con su maestro (el maestro puede estar enseñando desde un lugar remoto o el maestro puede estar presente en el salón de clases).
 - Angela regresa a clase para las clases de la tarde (los recesos o descansos al aire libre se incorporarán en la escuela).



6

3:00 p.m.
Angela se prepara para regresar a casa y sale del edificio.

